

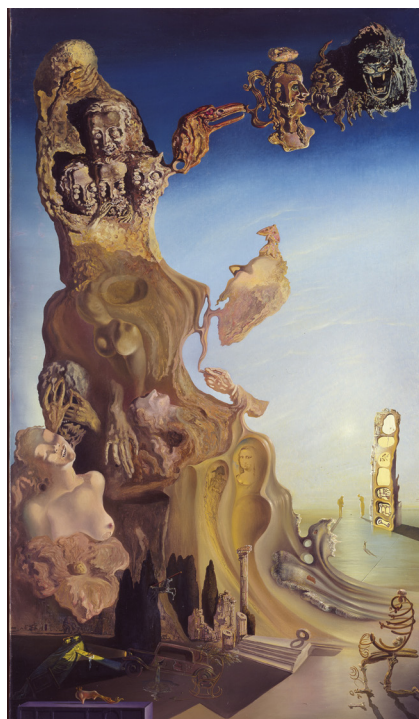
Institut Giacometti  
5, rue Victor-Schoelcher  
75014 Paris

[www.institut-giacometti.fr](http://www.institut-giacometti.fr)

Présidente  
Catherine Grenier

Directrice artistique  
Françoise Cohen

Contact presse  
Anne-Marie Pereira  
tél. : (0)1 87 89 76 75 / 33 (0)6 48 38 10 96  
[am.pereira@fondation-giacometti.fr](mailto:am.pereira@fondation-giacometti.fr)



Salvador Dalí  
*La mémoire de la femme-enfant*, 1933  
Huile et collage sur toile 140 x 81 cm  
Musée Reina Sofía, Madrid Fundació Gala-Salvador  
Dalí / Adagp, Paris 2022

## ALBERTO GIACOMETTI / SALVADOR DALÍ JARDINS DE RÊVES 13-12-2022 > 09-04-2023

L'exposition « Jardins de rêves » associe de manière inédite le travail d'Alberto Giacometti et de Salvador Dalí autour de la création d'un jardin imaginaire tout au début des années 1930. Giacometti et Dalí, membres du groupe surréaliste, fréquentent alors les mêmes cercles. L'échange entre eux est vif, intellectuel, créatif, et leurs œuvres entrent dans un dialogue fécond. Cette exposition met en lumière leur amitié ainsi que leur goût commun pour l'exploration d'espaces rêvés.

Commissaire : **Émilie Bouvard**

Au début des années 1930, Giacometti et Dalí imaginent en commun un jardin extraordinaire pour le vicomte et la vicomtesse de Noailles. Ce projet à quatre mains, connu par des dessins, intègre des œuvres surréalistes de Giacometti dans un vaste paysage onirique caractéristique du style de Dalí. Ce paysage fantasmé intègre aussi un environnement sculptural conçu par Giacometti pour un espace en plein air, le *Projet pour une place*.

A l'occasion de cette exposition, l'Institut Giacometti présente pour la première fois la reconstitution du *Projet pour une place*. Installation de grande ampleur, ce chef-d'œuvre élaboré en 1931, illustre la conception du jardin que partagent Giacometti et Dalí et leur goût pour les formes ainsi que les images ambiguës...

Des prêts exceptionnels montrent les échos de cette thématique dans les peintures, sculptures et dessins des deux artistes. Des œuvres majeures du peintre catalan telles que *La Vache spectrale* (1928), Centre Pompidou, musée national d'art moderne, *La Mémoire de la femme-enfant* (1929), Musée Reina Sofia, Madrid, *Ensemble masochiste* (1931), collection privée, et *Femme à tête de roses* (1935), Kunsthaus, Zürich, font écho aux œuvres surréalistes du sculpteur suisse.

« Jardins de rêves » explore ainsi les liens profonds entre les toiles oniriques de Dalí et les sculptures énigmatiques de Giacometti, habitées par une même recherche autour du paysage, de la sexualité et du songe.

Un ouvrage de 192 pages, richement illustré, co-édité par la Fondation Giacometti et FAGE éditions, Lyon, bilingue français/anglais, accompagne l'exposition.

**L'exposition sera présentée au Kunsthaus Zürich, en Suisse, du 14 avril au 2 juillet 2023.  
Commissaires : Émilie Bouvard et Philippe Büttner.**

## Scénographie

Éric Morin

## Production

Alban Chaine

[www.fondation-giacometti.fr](http://www.fondation-giacometti.fr)

Suivez-nous sur les réseaux sociaux  
#GiacomettiDalí



Visites guidées  
Du mardi au samedi  
à 11 h et 14 h 30

Visites en anglais  
Samedi à 10 h

Visites en famille  
Dimanche à 11 h

## AUTOUR DE L'EXPOSITION

### ATELIERS CRÉATIFS

Réservation :  
[www.bit.ly/GiacomettiBilletterie](http://www.bit.ly/GiacomettiBilletterie)

Les cours et ateliers ont lieu  
au Giacometti Lab  
9 rue Victor Schœlcher  
75014 Paris

Pour enfants, ados, familles.

Durant les vacances de Noël  
(du 17 au 30 décembre 2022)

Durant les vacances d'Hiver  
(du 18 février au 5 mars 2023)  
Programmation détaillée à venir.

Tout au long de l'année,  
des activités hebdomadaires  
sont proposées autour de Giacometti :

Adultes  
ateliers de dessin et de modelage,  
cours d'histoire de l'art

Enfants et familles  
ateliers créatifs (dessin, peinture, gravure,  
modelage, volume, pop-up...)